

Obec Staré Křečany
8y5bin2

Odesláno prostřednictvím datové schránky

V Brtníkách dne 16.9.2024

Věc: doplňující informace – brownfield Klinger horní pletárna

Vážení,

Na vaši žádost zasíláme doplňující informace k nabízenému objektu - brownfield Klingerova horní pletárna:

- Nabízená nemovitost - budova bez č.p. stojí na pozemku 169/3 (2602m²) v KU Brtníky
- Součástí nemovitosti jsou i dva sousední pozemky 1088/3 (643m²) a 1529/9 (259m²)
- Celková rozloha pozemků je 3504m² vše na LV 279
- Nemovitost je připojena ke komunikaci 2656 po zpevněné místní účelové komunikaci
- Nemovitost je připojena k elektrické síti 400V
- Na nemovitosti nevážnou žádné právní vady, břemena apod.
- Budova je po předchozím majiteli zchátralá, ale bez známek poruchy statiky, v roce 2018 byl položen nový střešní plášť
- Zákes v katastrální mapě je v příloze 1
- Velikost a topologie budovy je zobrazena ve výkresové dokumentaci – příloha 2 *)

Nemovitost je jen pro obec Staré Křečany na prodej pouze za účetní hodnotu (tj. nepožadujeme žádný zisk).

S pozdravem

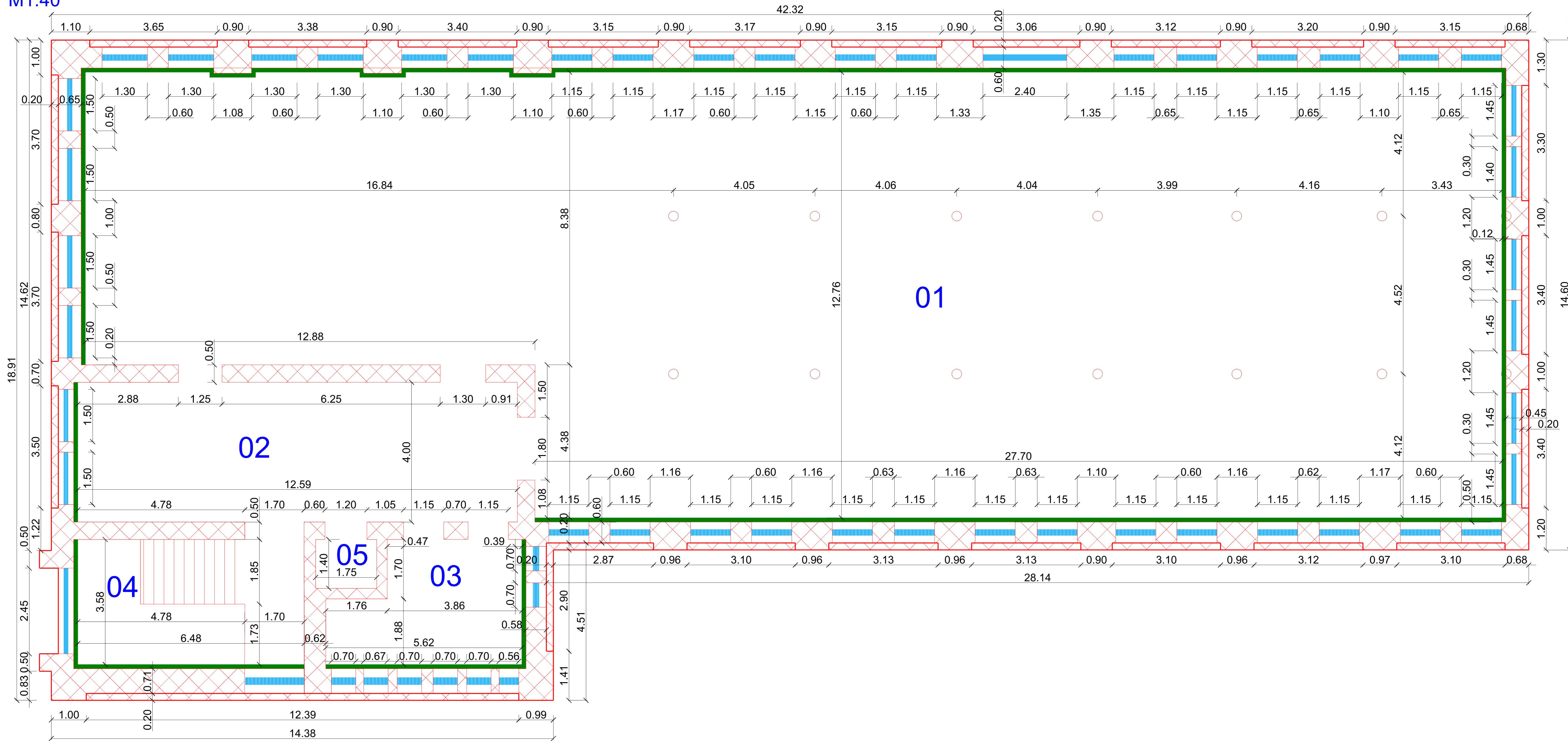
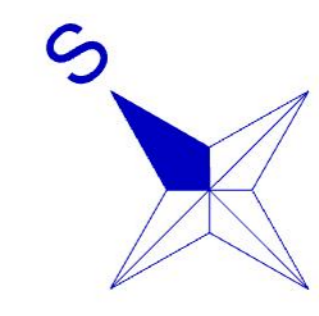
Brtnický okrašlovací spolek ZEIDLER

**) pozn. dokumentace zobrazuje plánovaný stav po zateplení, liší se od aktuální skutečnosti chybějícím zateplením*

Příloha 1

Příloha 2

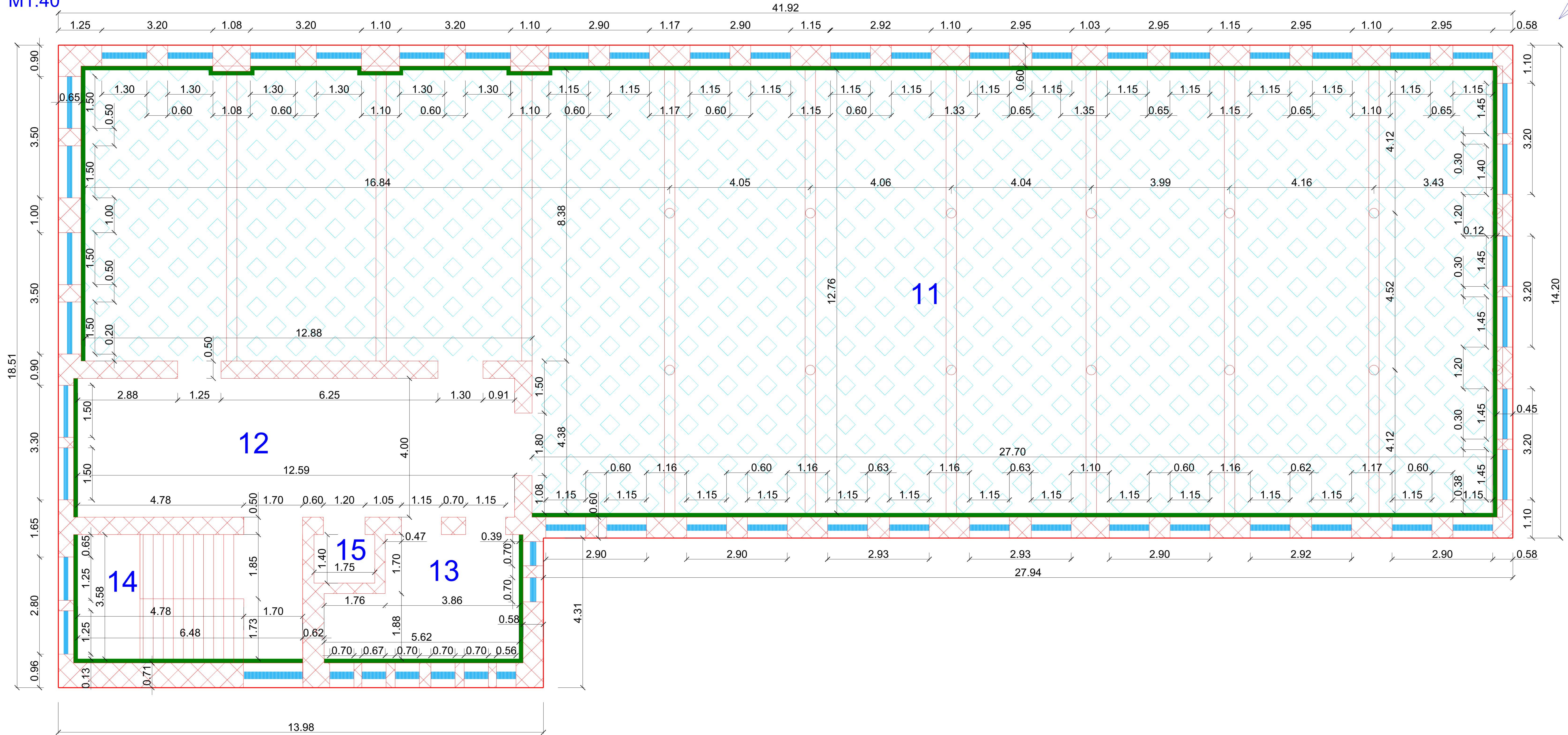
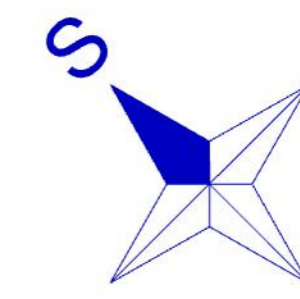
PŮDORYS - PŘÍZEMÍ
M1:40



KOD	OZNAČENÍ	PLOCHA
01	MÍSTNOST	459,86 m2
02	MÍSTNOST	50,36 m2
03	MÍSTNOST	17,11 m2
04	SCHODIŠTĚ	23,21 m2
05	VÝTAHOVÁ ŠACHTA	2,45 m2

- LEGENDA**
-  Stavba
 -  Zateplení
 -  Okna / dveře
 -  Sloupy

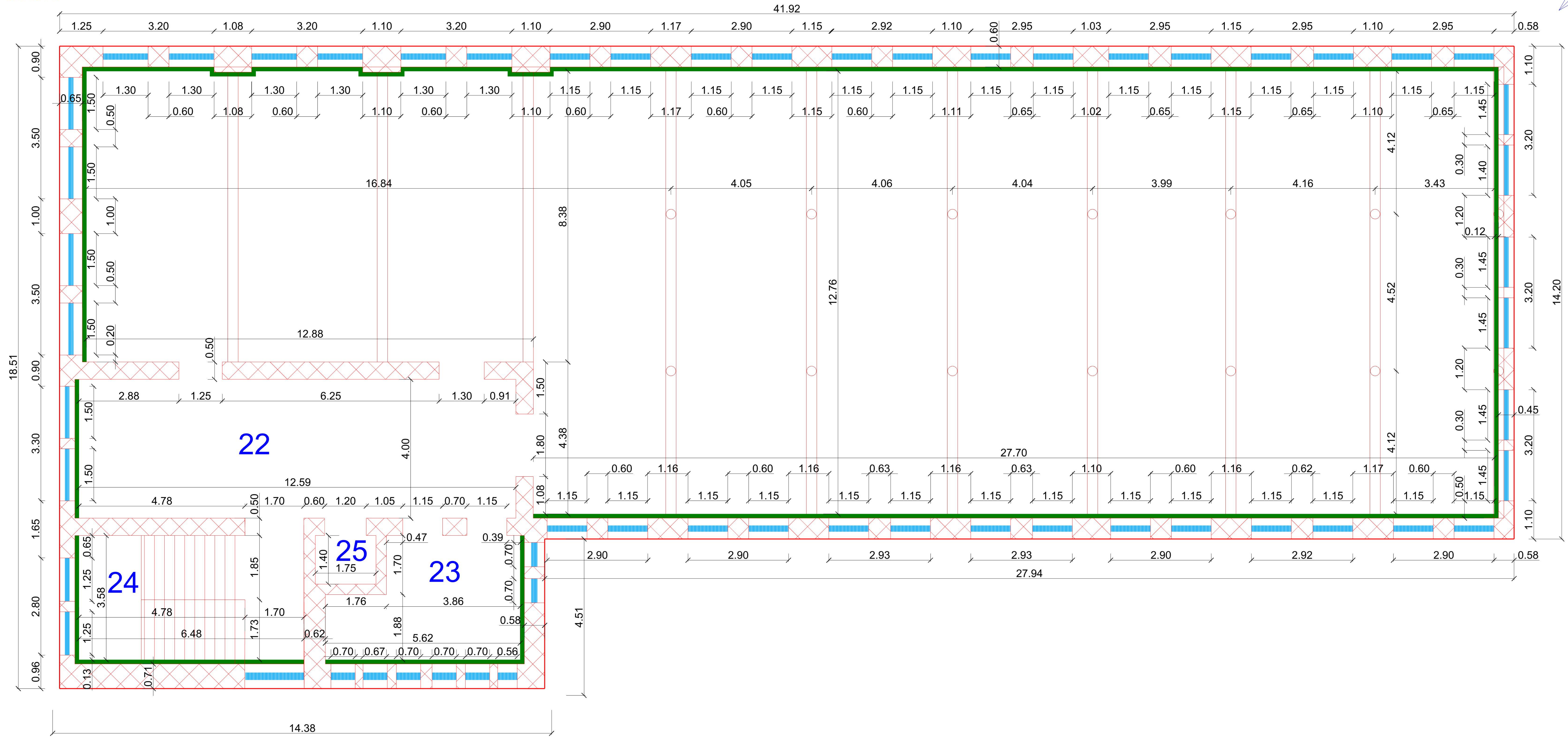
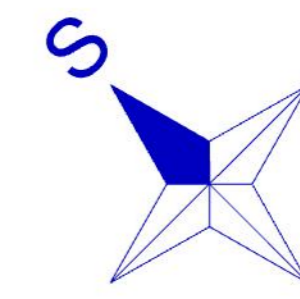
PŮDORYS - 1. PATRO
M1:40



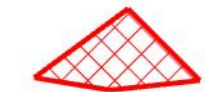


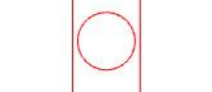
KOD	OZNAČENÍ	PLOCHA
11	MÍSTNOST	459,86 m ²
12	MÍSTNOST	50,36 m ²
13	MÍSTNOST	17,11 m ²
14	SCHODIŠTĚ	23,21 m ²
15	VÝTAHOVÁ ŠACHTA	2,45 m ²

- LEGENDA**
-  Stavba
 -  Zateplení
 -  Okna / dveře
 -  Sloupy, traverzy
 -  Roštová podlaha

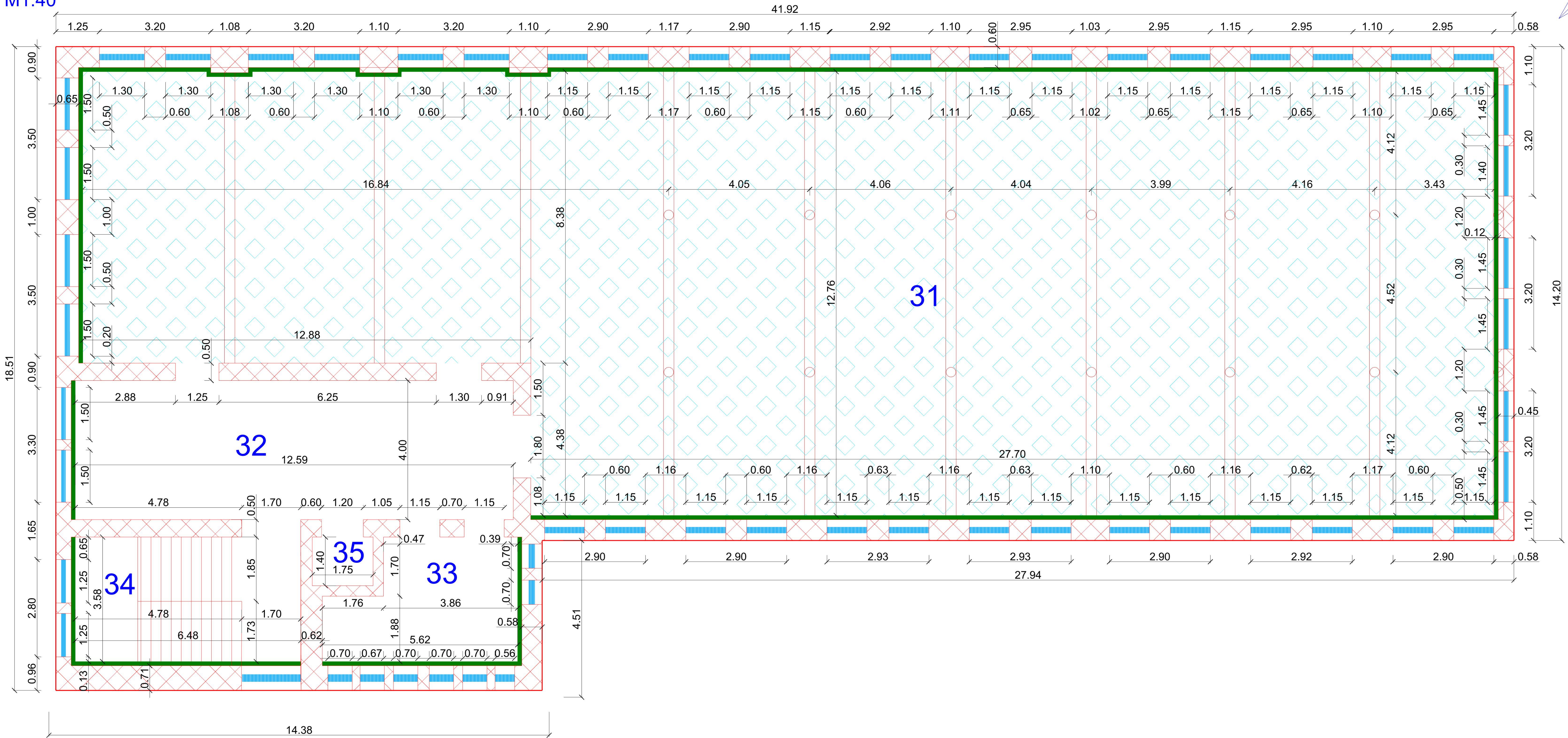
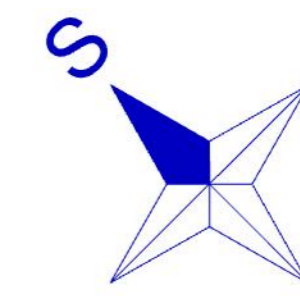
PŮDORYS - 2. PATRO
M1:40



KOD	OZNAČENÍ	PLOCHA
22	MÍSTNOST	50,36 m2
23	MÍSTNOST	17,11 m2
24	SCHODIŠTĚ	23,21 m2
25	VÝTAHOVÁ ŠACHTA	2,45 m2

- LEGENDA**
-  Stavba
 -  Zateplení
 -  Okna / dveře
 -  Sloupy, traverzy

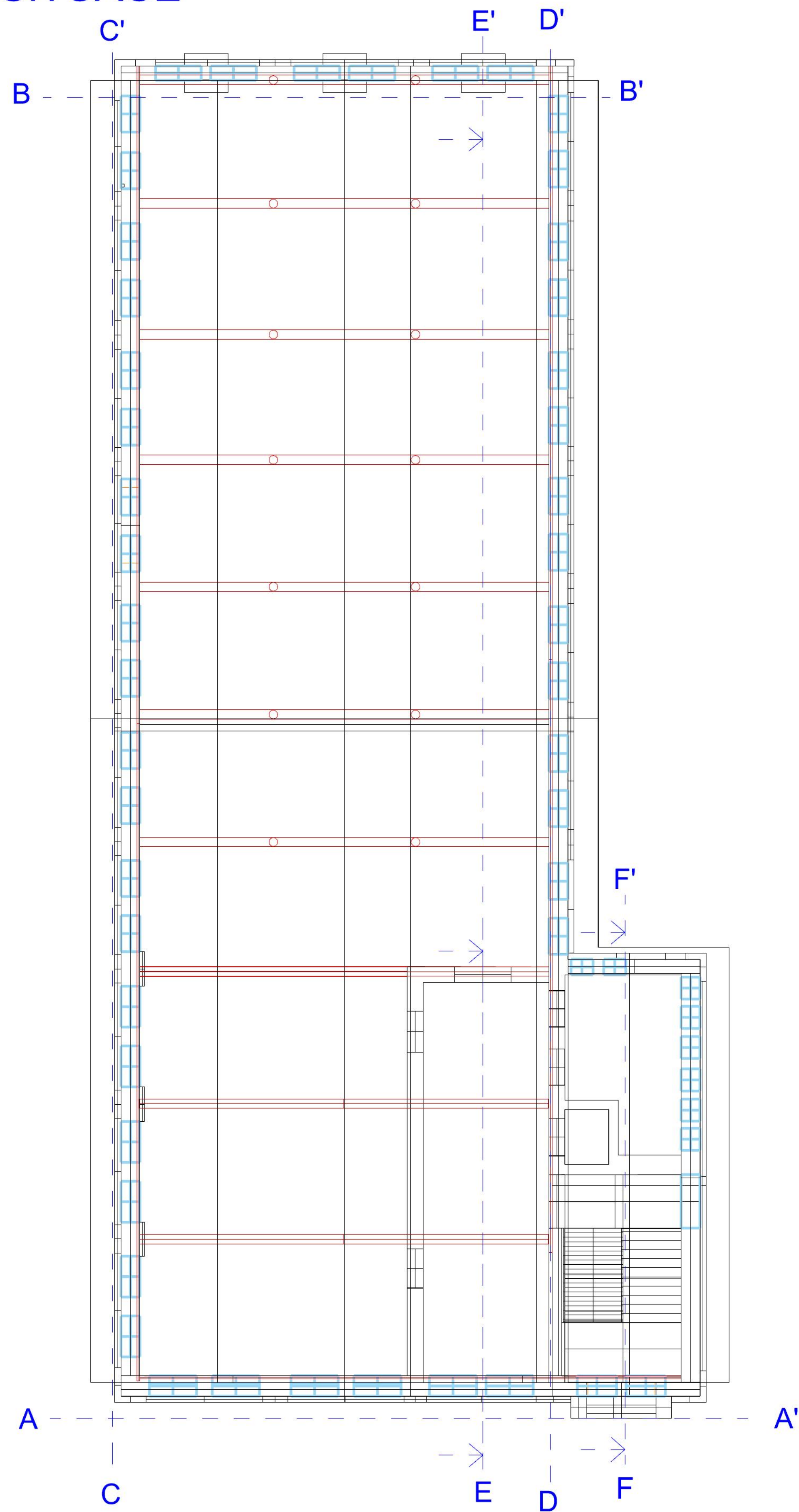
PŮDORYS - 3. PATRO
M1:40



KOD	OZNAČENÍ	PLOCHA
31	MÍSTNOST	459,86 m ²
32	MÍSTNOST	50,36 m ²
33	MÍSTNOST	17,11 m ²
34	SCHODIŠTĚ	23,21 m ²
35	VÝTAHOVÁ ŠACHTA	2,45 m ²

- LEGENDA**
-  Stavba
 -  Zateplení
 -  Okna / dveře
 -  Sloupy, traverzy
 -  Roštová podlaha

SITUACE



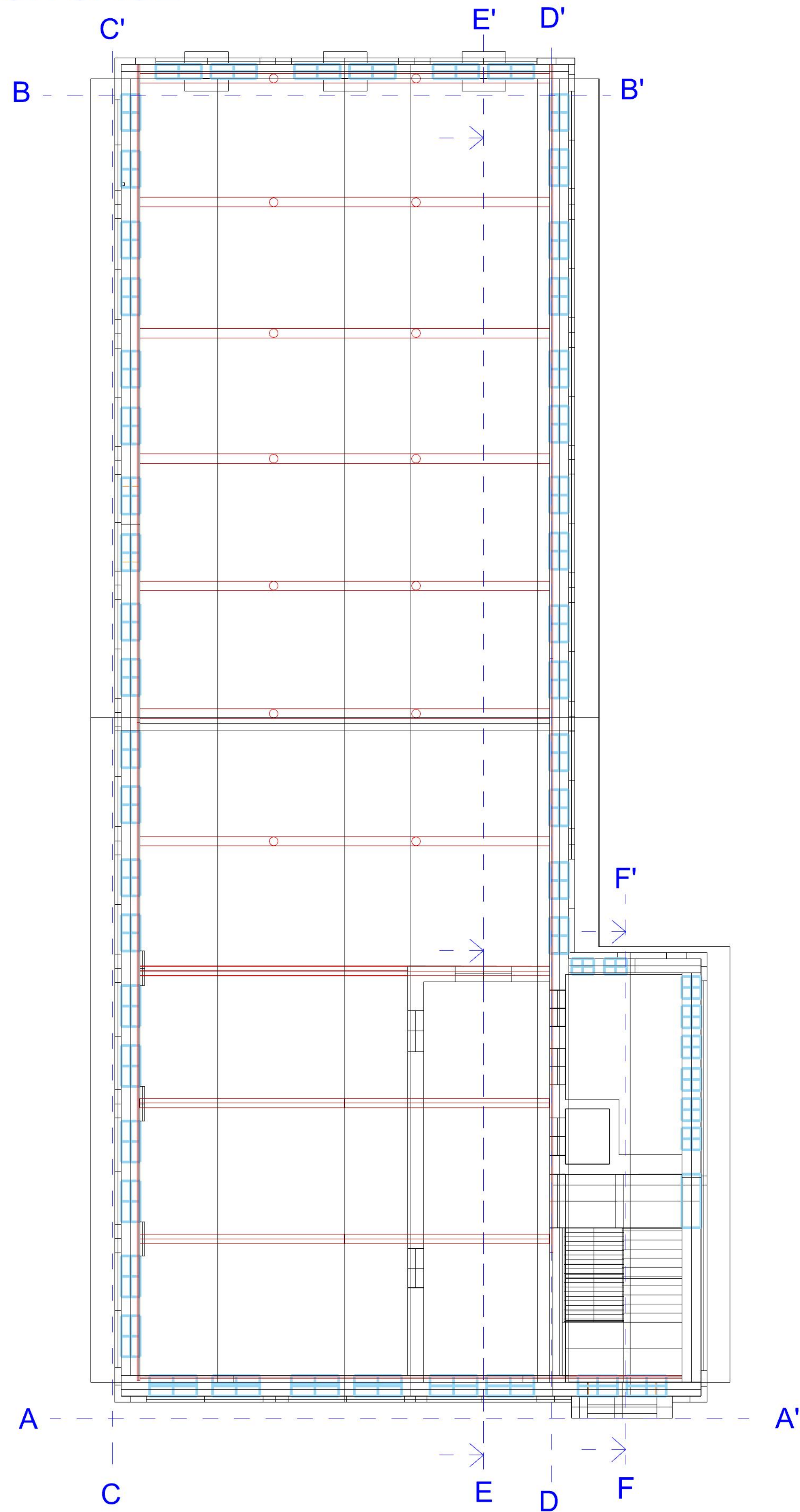
ŘEZ A-A' M1:40



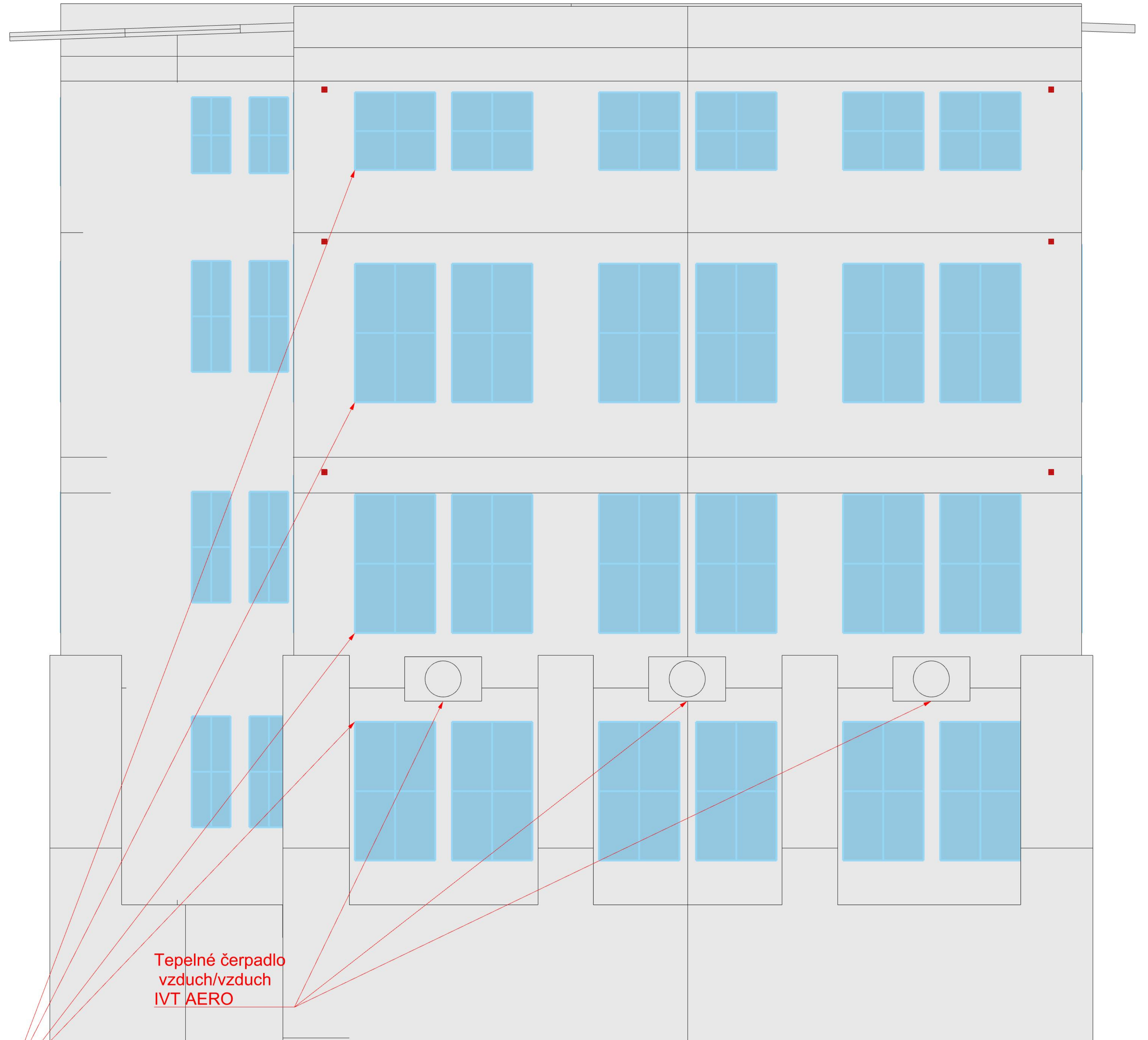
Okenní stavební otvory:
- izolační trojskla profil heroyal W77
($U=0,72W/m^2K$)

Dveřní stavební otvory:
- heroyal D92, ($U=0,5W/m^2K$)

SITUACE



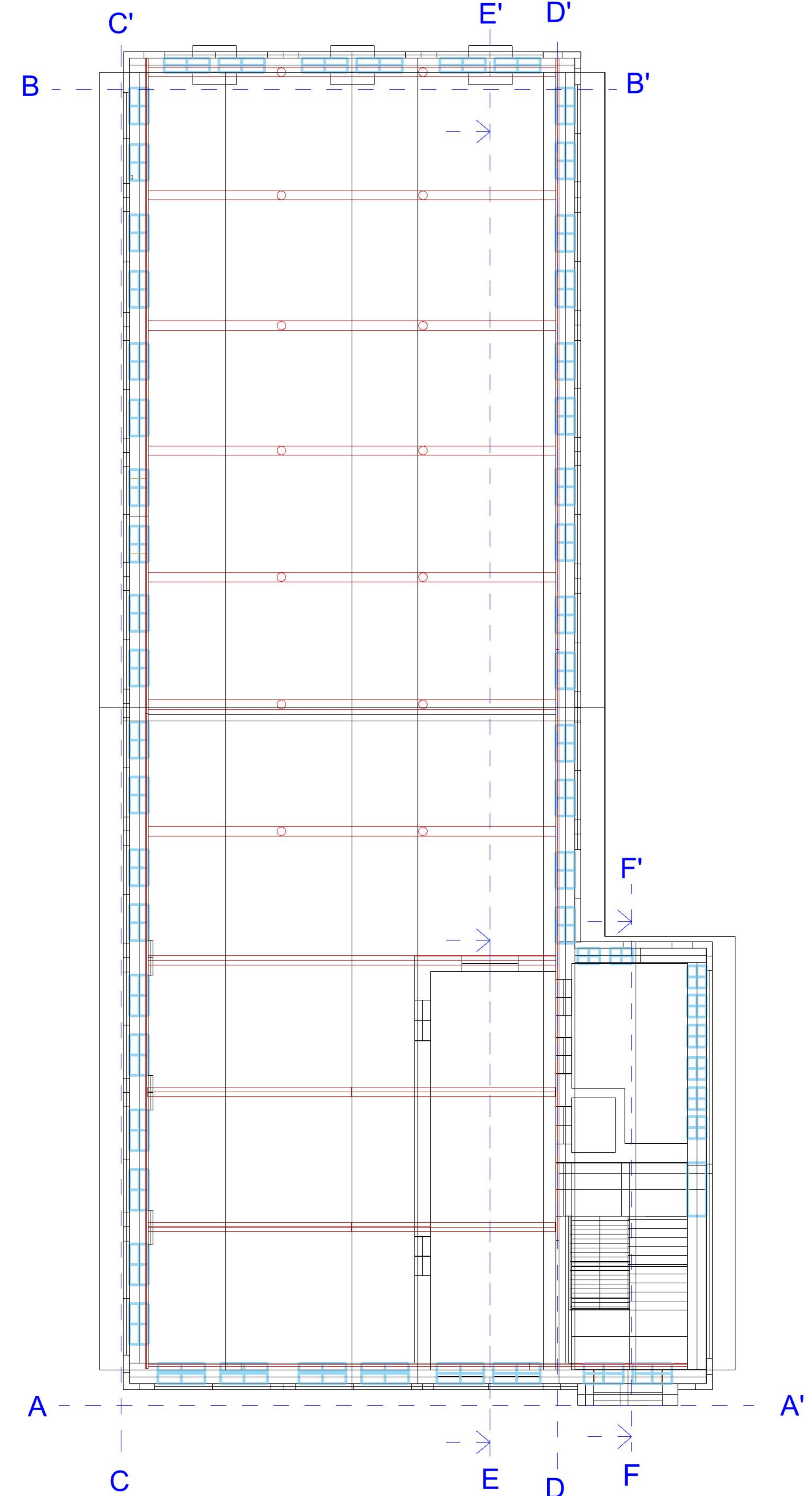
ŘEZ B-B' M1:40



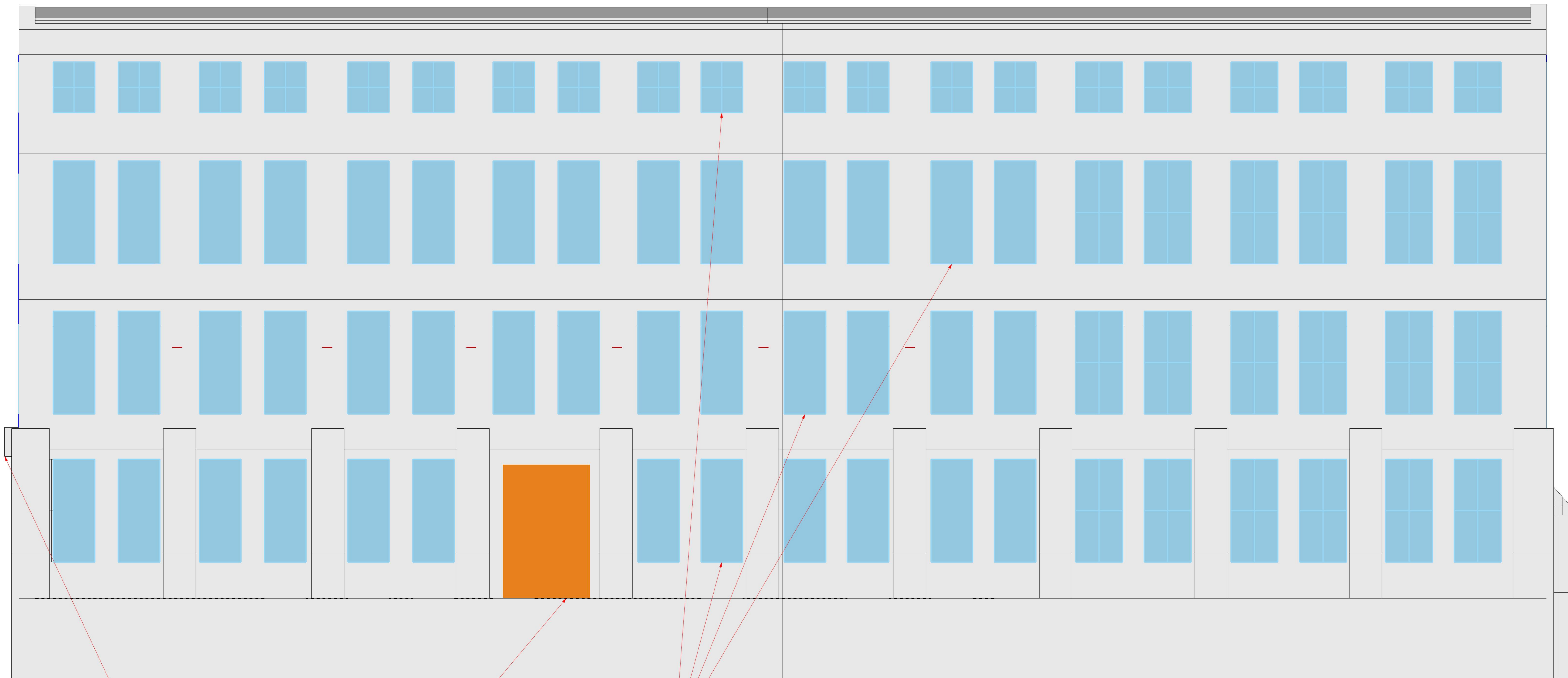
Tepelné čerpadlo
vzduch/vzduch
IVT AERO

Okenní stavební otvory:
- izolační trojskla profil heroyal W77
($U=0,72W/m^2K$)

SITUACE



ŘEZ C-C'
M1:40

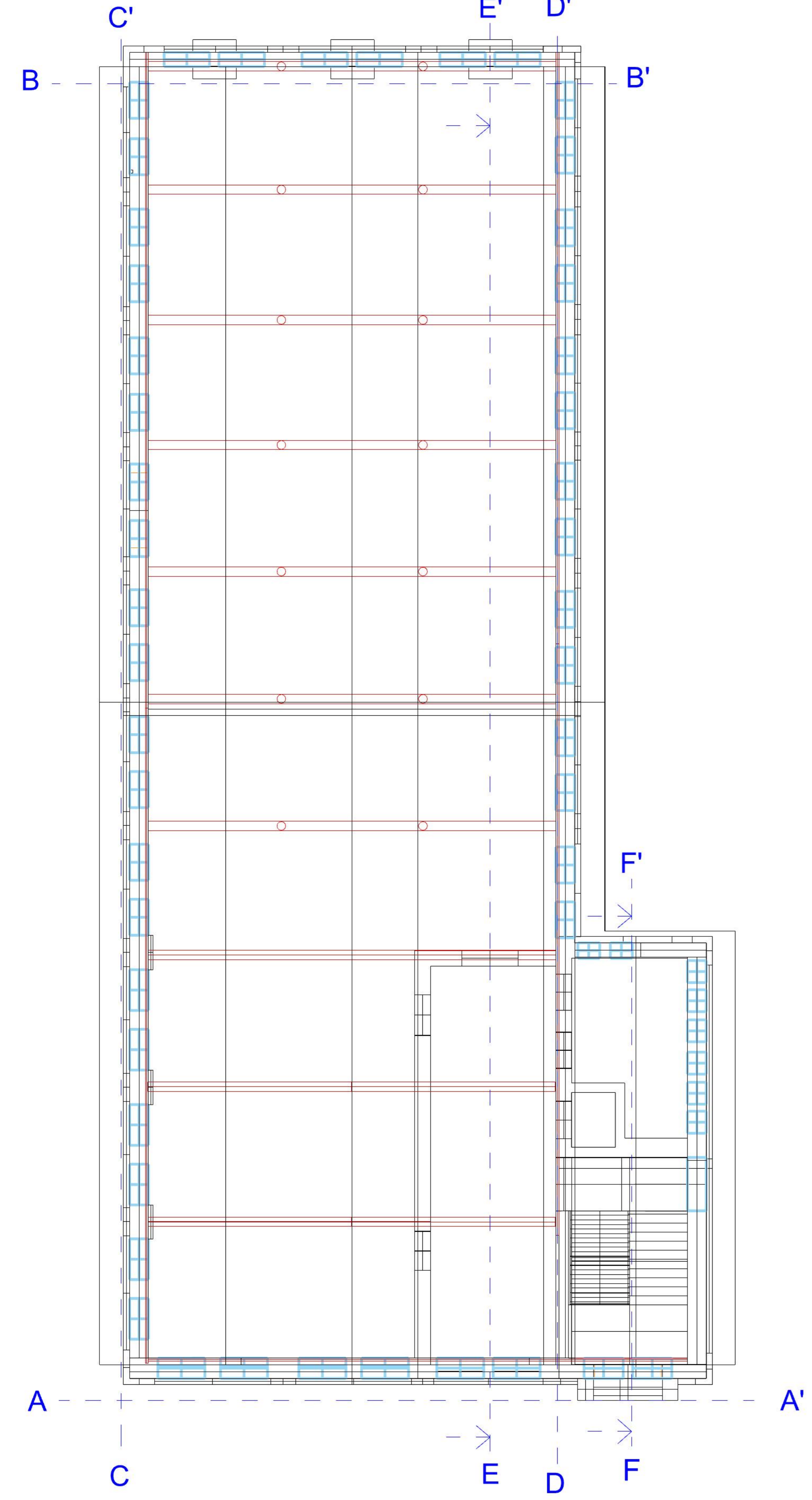


Tepelné čerpadlo
vzduch/vzduch
IVT AERO

Dveřní stavební otvory:
- heroal D92, (U=0,5W/m2K)

Okenní stavební otvory
- izolační trojskla profil heroal W77
(U=0,72W/m2K)

SITUACE



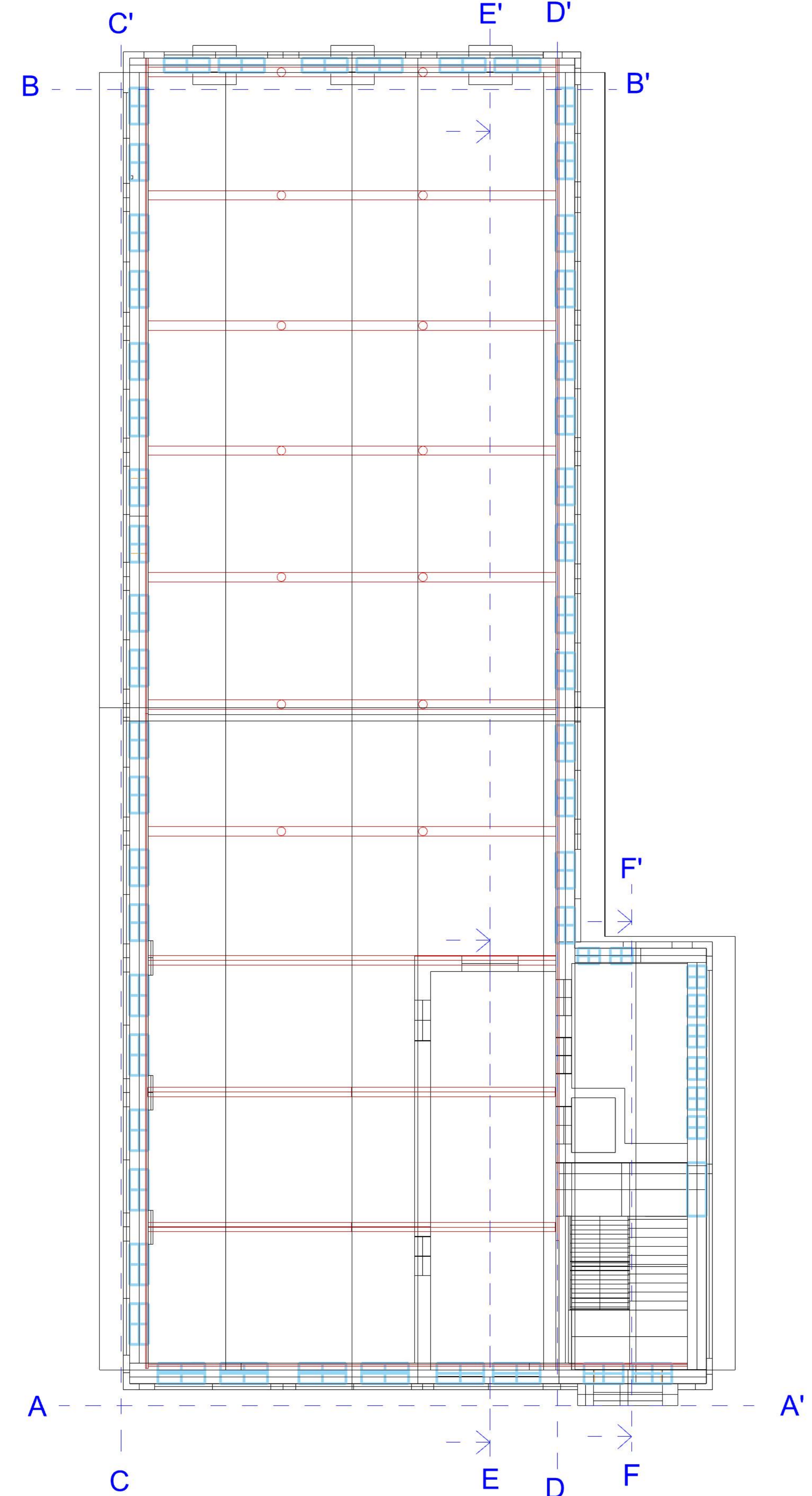
ŘEZ D-D'
M1:40



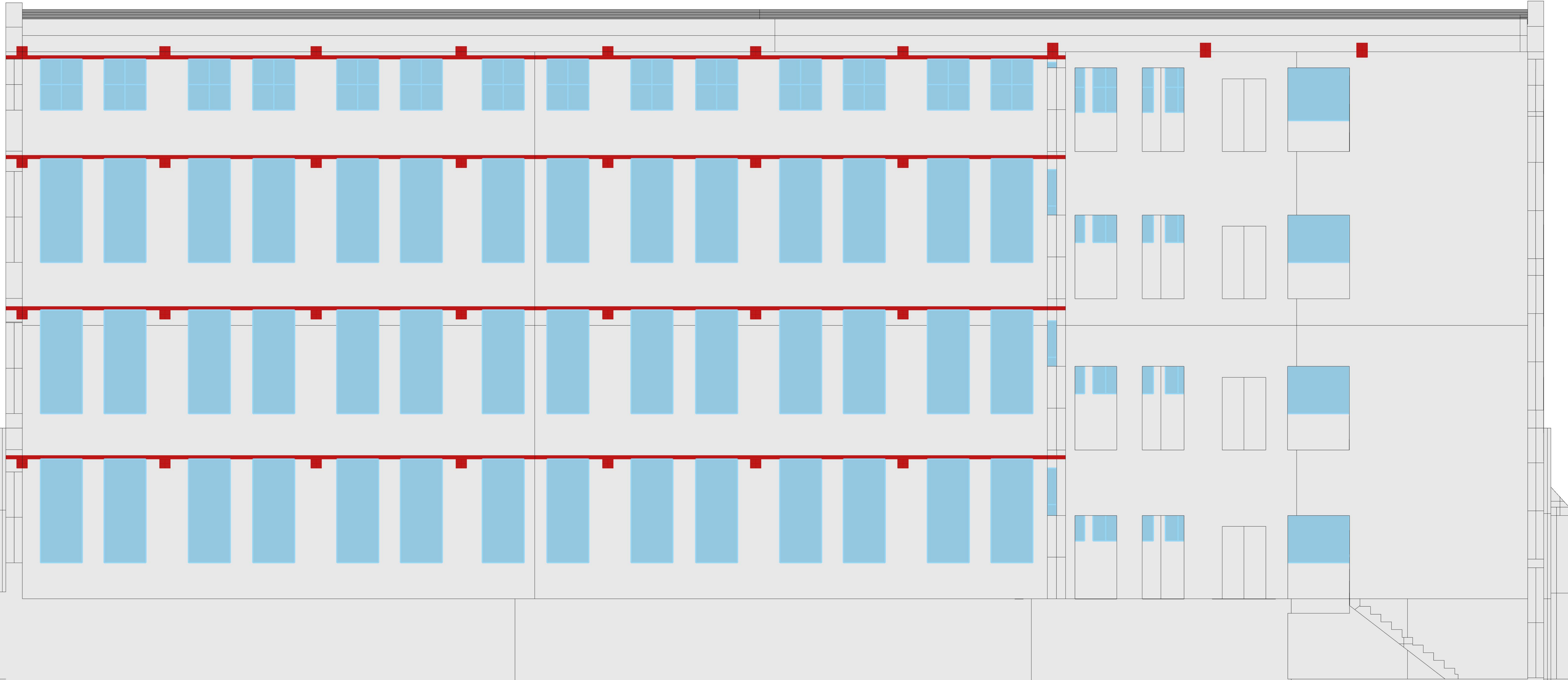
Okenní stavební otvory
- izolační trojskla profil heroyal W77
(U=0,72W/m2K)

Tepelné čerpadlo
vzduch/vzduch
IVT AERO

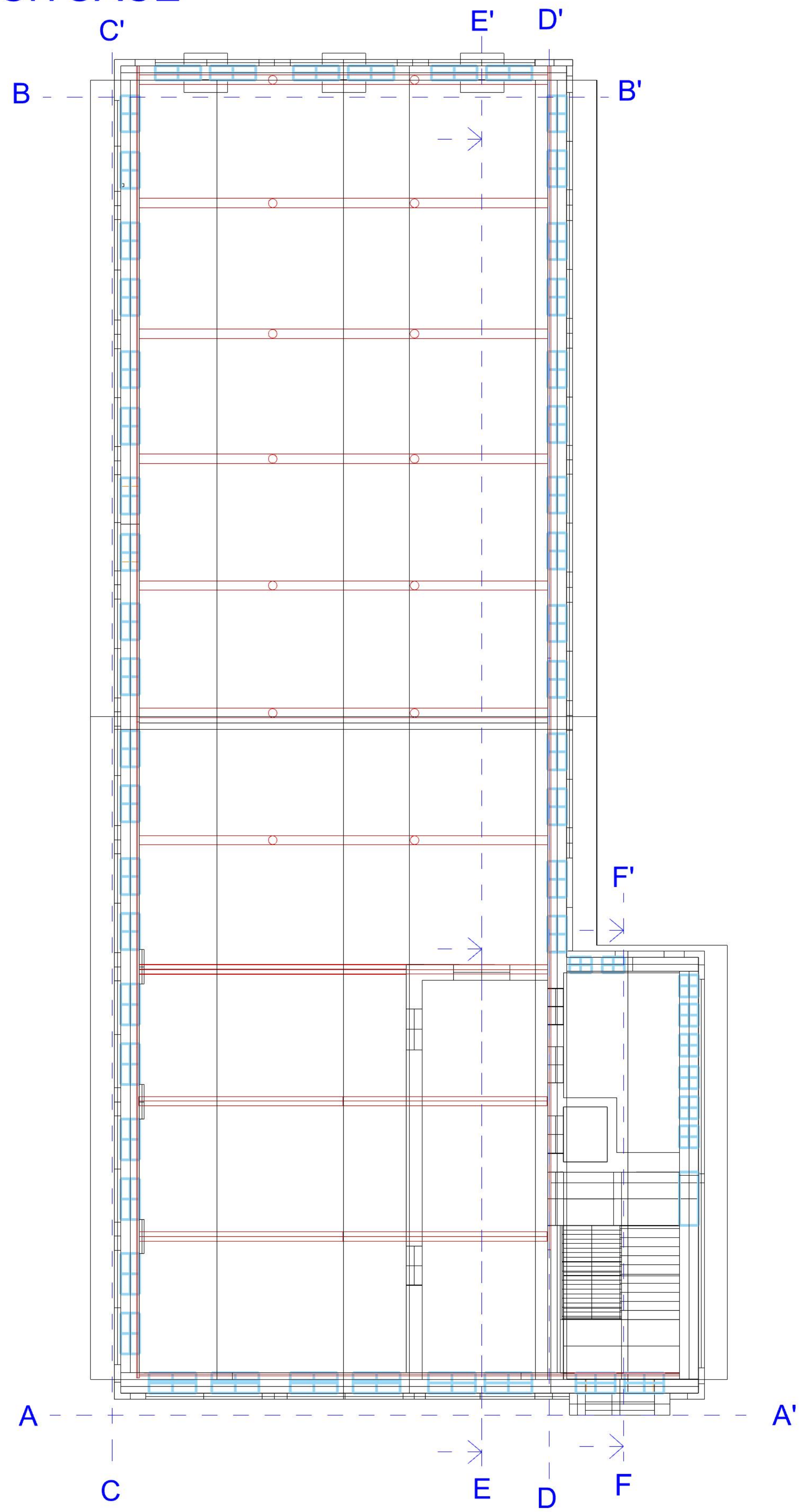
SITUACE



ŘEZ E-E'
M1:40



SITUACE



ŘEZ F-F'
M1:40

