

MEK = plán, jak obec vyrábí a šetří energii, aby platila méně a byla co nejvíce nezávislá.

# Místní energetická koncepce

veřejné projednání

## Staré Křečany

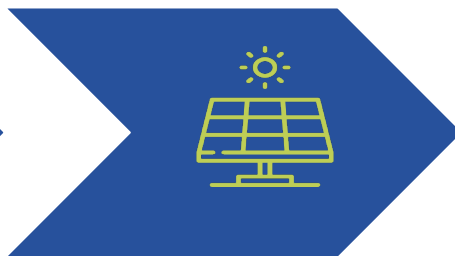
## Cesta k lokální energetice



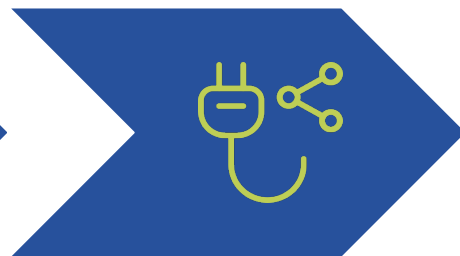
**monitorovat**



**ušetřit**



**postavit zdroje**



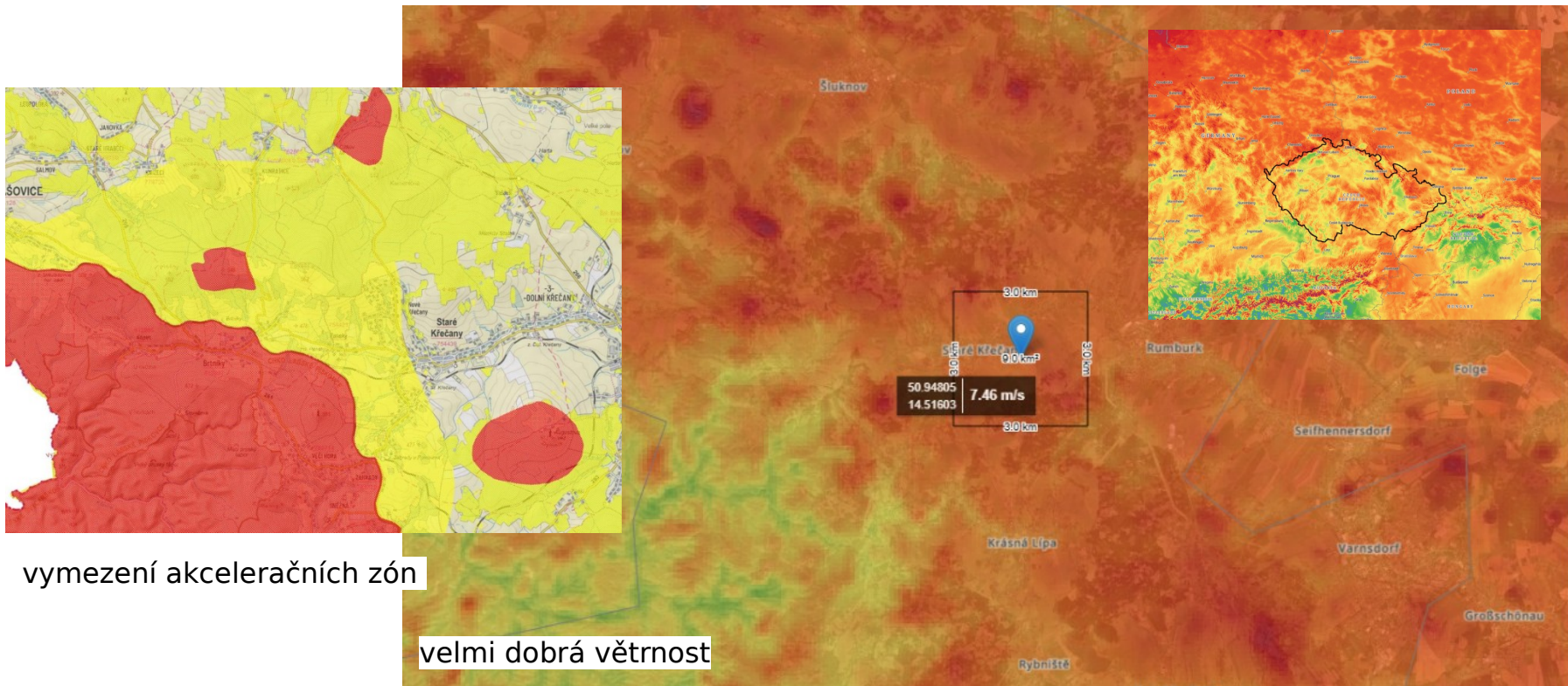
**sdílet**

- MEK navrhuje: kde dáme soláry, co zateplíme, jaké kotle vyměníme, jak budeme sdílet elektřinu mezi budovami.
- Proč to děláme: nižší účty, méně emisí, splnění povinností EU, šance na dotace.

Dokument Místní energetické koncepce pro Staré Křečany obsahuje cca 140 stran podrobných analýz, dat, závěrů. Tato prezentace je jen velmi stručným a zjednodušeným výstupem.

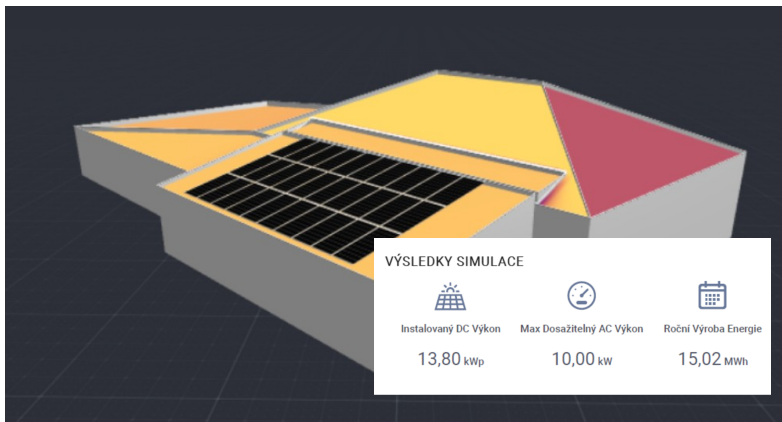
# Silné a slabé stránky

SILNÉ STRÁNKY	SLABÉ STRÁNKY
Dostatečná připojovací kapacita NN pro připojení FVE	Chybějící / propadlé PENB (vyjma BD u úřadu), Část budov v nižším energetickém standardu, Žádná FVE v majetku obce , Většina střech v nedostatečném stavu pro instalaci FVE (vyžadují rekonstrukci)
Investiční zkušenost (50 % rozpočtu), Postupná energetická optimalizace budov, Veřejné osvětlení v LED	Přenosová soustava VN 110 - omezená kapacita připojování
Zkušenost s technologií (Fototermika na 1 BD, TČ v hasičárně, školce, kabinách)	Nízké čerpání NZÚ light
PŘÍLEŽITOSTI	HROZBY
FVE na střechách budov: škola, sběrný dvůr, Sběrný dvůr: příležitost pro carport s dobíjením vlastních vozidel a energií pro sdílení	Vytápění uhlím (cca 40 % obce, včetně některých obecních budov), vytápění elektrokotly, potenciál energetické chudoby
Vhodné podmínky pro větrnou energii (např. Skřivánčí pole, Světlý kopec)	Územní plán neřeší výstavbu OZE - potenciálně může investor postavit nad 1 MW kdekoliv
Vlastní suchá biomasa (50 % rozlohy lesy ve vlastnictví obce), např. příležitost pro rychle rostoucí dřeviny	



vymezení akceleračních zón

velmi dobrá větrnost



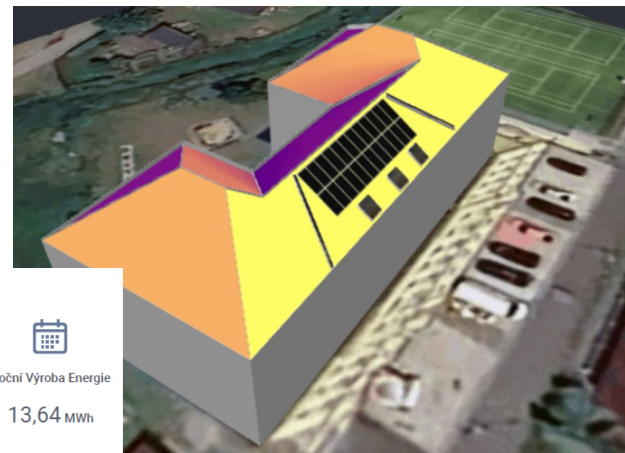
## SBĚRNÝ DVŮR

- Problém: část obecních budov bez průkazů PENB; škola topí uhlím; olejový kotel na úřadě; hodně domů topí uhlím/elektrinou.
- Šance: dobrý vítr (Světlý kopec, Skřivánčí pole), střechy na FVE (sběrný dvůr, úřad, škola), vlastní lesy/biomasa.
- Co to znamená: máme kde levně vyrábět elektřinu a teplo a můžeme si je chytrým způsobem sdílet.

## HASIČSKÁ ZBROJNICE

### ŠKOLA

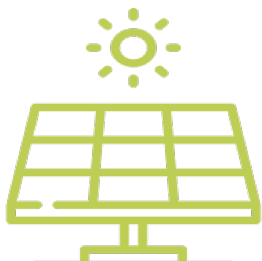
VÝSLEDKY SIMULACE



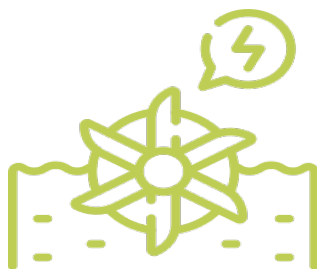
# POTENCIÁL ENERGIÍ ve Starých Křečanech



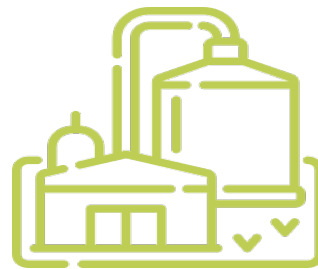
**vítr**



**slunce**



**voda**



**biomasa**



**geotermá**



# Hlavní doporučení

Obec



snižovat  
energetickou  
náročnost  
budov

fotovoltaika  
na vybrané  
budovy (dle  
návrhů)

jednání o  
výstavbě  
větrné  
turbíny

Občané, Podnikatelé



vytápění  
budov

úspory,  
fotovoltaika,  
dotace

energetická  
komunita



Financováno  
Evropskou unií  
NextGenerationEU

# Místní energetická koncepte STARÉ KŘEČANY

Realizováno v rámci projektu „Zpracování  
místní energetické koncepte pro STARÉ  
KŘEČANY“, podpořeného z MPO – NPO

**Zadavatel:** OBEC STARÉ KŘEČANY  
**Realizátor:** MAS ČESKÝ SEVER, z.s. IČO  
26983303

**Odborný garant:** Mgr. Michal Svoboda,  
MSc.,DBA  
**Analytika:** Ing. Zuzana Benediktová  
Josef Horvatovič  
Romana Miloschewitschová

**[info@masceskysever.cz](mailto:info@masceskysever.cz)** T: +420 724 778 296  
**[www.masceskysever.cz](http://www.masceskysever.cz)**